

IT-Branchenlösung für Ärztenetze Management der integrierten Versorgung

best4health

Marius Wiesner

Sales Manager bei arvato Systems

Stefanie Barth

IT Leiterin des Ärztenetzes PRAVO, Speyer

11. LPNRW-Kongress - 9. November 2013

Kongresszentrum des St. Anna-Hospitals in Herne



Zahlen & Fakten

- a Bertelsmann company, Gütersloh
- 308 Mio. € Umsatz*
- Ca. 2.500 Mitarbeiter
- Über 30 Jahre Erfahrung in IT- Dienstleistungen
- 50 Standorte in Deutschland
- Globale Standorte in Europa, Nordamerika und Asien

*GJ 2012



Wir wissen, dass die IT das Herzstück bei der erfolgreichen Umsetzung komplexer Geschäfte ist.



ca 100.000 Einwohner

VG Duden -

Hanhofen

Dudenhofen

hofen

Römer -

Harthausen

Berghausen

Heiligenstein

berg

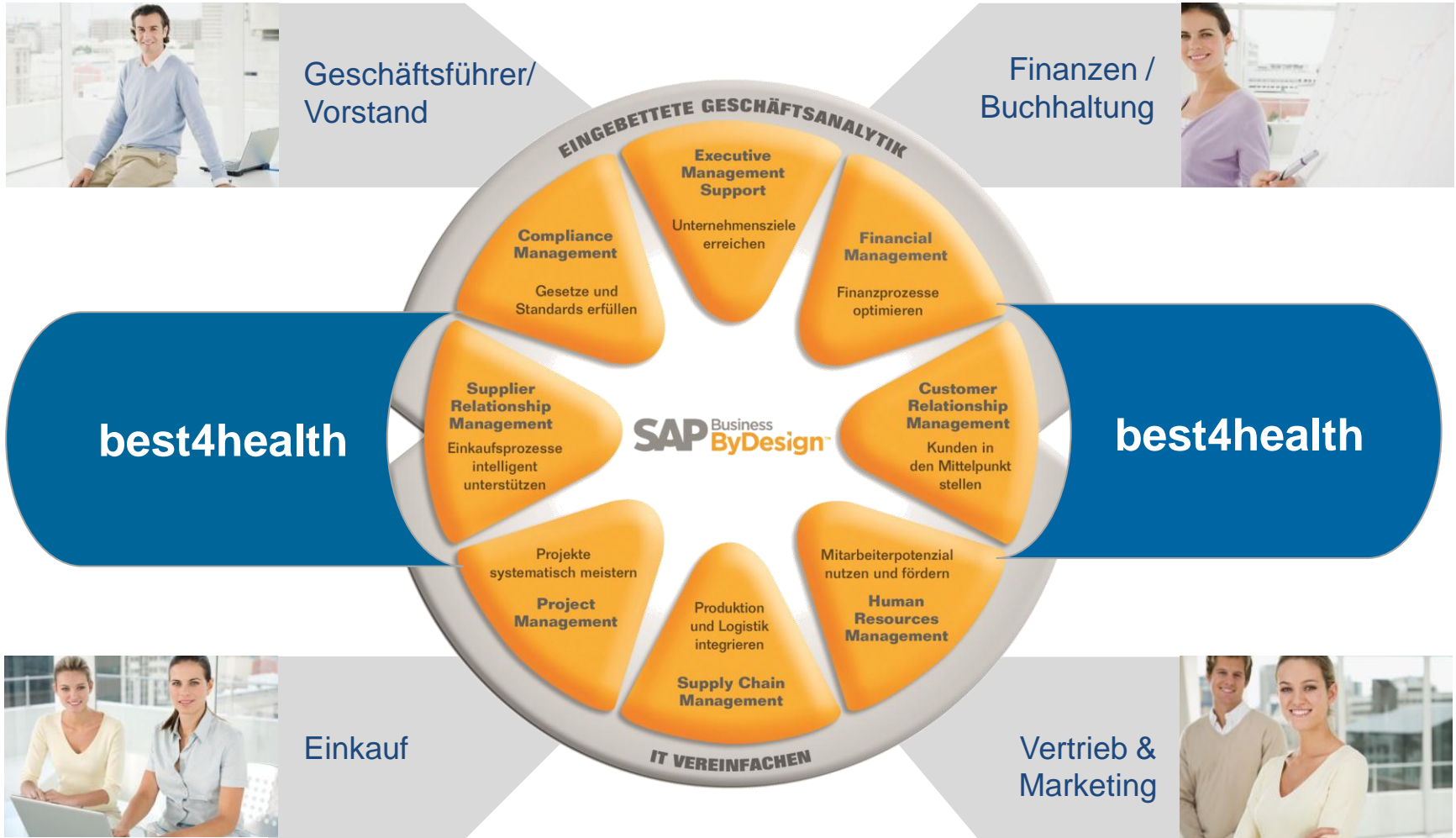
Mechtersheim

- | | |
|--------------------------|-----------|
| ▶ Kassenärzte gesamt: | 104 |
| ▶ Netzmitglieder: | 99 |
| ▶ Hausärzte: | 39 |
| ▶ Fachärzte: | 60 |

best4health (ehem. VMmed) –
die erste IT-Komplettlösung für die integrierte
Versorgung (IV) in Ärztenetzen.

Für das Wesentliche brauchen Sie nur noch eine Software!





Demoleitfaden

best4health

Stefanie Barth

IT Leiterin des Ärztenetzes PRAVO, Speyer

11. LPNRW-Kongress - 9. November 2013
Kongresszentrum des St. Anna-Hospitals in Herne

1. **Patient** anlegen (manuell oder per Karte)
2. **Einschreibung** in den IV Vertrag
3. Blick auf die **Arbeitsliste** der Praxis
4. Dokumentation des **ärztlichen Befundes**
5. **Dokumentation** der Nurse (beim Patienten vor Ort)
6. **Administrative** Sicht des Netzes
7. **KV Abrechnung** nach gesetzl. §295 SGB V Norm
8. **Übergabe an Finanzbuchhaltung** und **Controlling**

Livepräsentation

best4health

Stefanie Barth

IT Leiterin des Ärztenetzes PRAVO, Speyer

11. LPNRW-Kongress - 9. November 2013
Kongresszentrum des St. Anna-Hospitals in Herne

Zusammenfassung / was haben wir gesehen ?

1. **Patient** anlegen (manuell oder per Karte)
2. **Einschreibung** in den IV Vertrag
3. Blick auf die **Arbeitsliste** der Praxis
4. Dokumentation des **ärztlichen Befundes**
5. **Dokumentation** der Nurse (beim Patienten vor Ort)
6. **Administrative** Sicht des Netzes
7. **KV Abrechnung** nach gesetzl. §295 SGB V Norm
8. **Übergabe an Finanzbuchhaltung** und **Controlling**

VIELEN DANK

Marius Wiesner

marius.wiesner@bertelsmann.de

+49 (0) 162 2399081



Stefanie Barth

barth@pravo.de

+49 (0) 151 611 048 49

